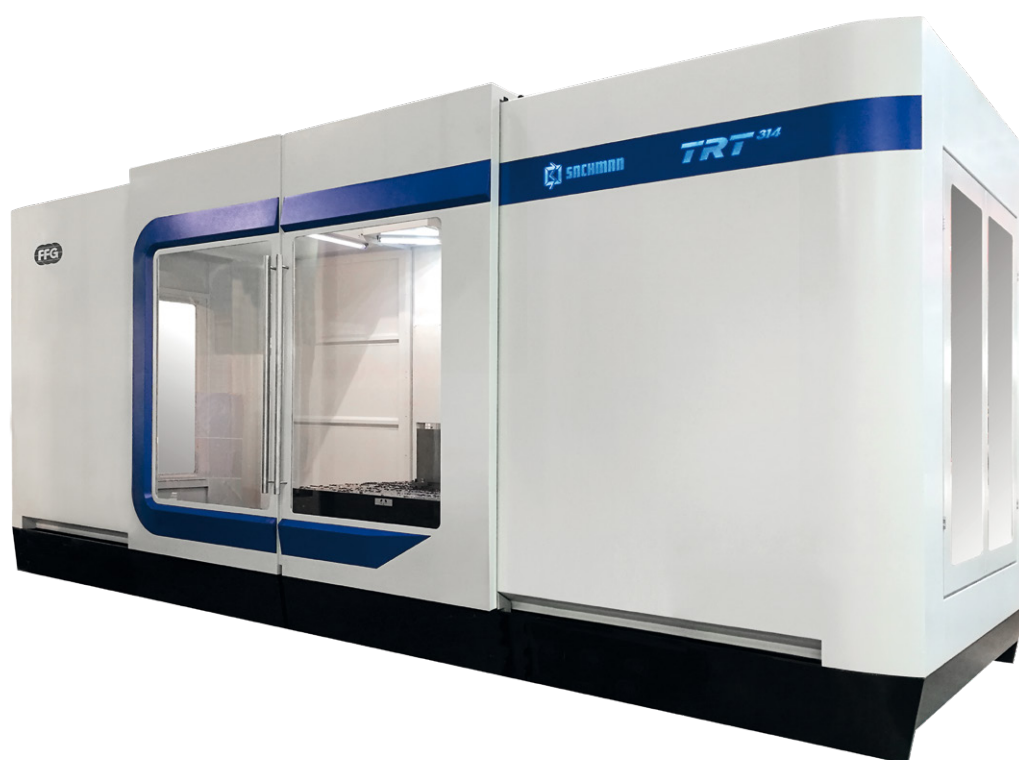




SERIE A T – T SERIES



La più vasta gamma di fresatrici „a T“
The widest range of „T“ milling centers



TS10 – TRT10

TS10

- ▶ Il centro di lavorazione TS10 a 3+2 assi è una fresatrice a banco fisso estremamente precisa e versatile con corse X=2500, Y=1210 e Z=1200 mm.

The 3+2 axis TS10 machining center is a bed-type milling machine, very precise and versatile. The axis strokes are X=2500, Y=1210 and Z=1200 mm.



TRT10

- ▶ La macchina presenta le stesse caratteristiche della TS10, con l'elemento caratteristico della tavola, in questo caso rototraslante, che permette di lavorare le 5 facce del pezzo in un unico piazzamento.

The machine has the same features as the TS10 but with the addition of a built-in moving rotary table, which allows machining of workpieces on 5 sides in one set-up.



Asi lineari Linear axes		TS10	TRT10
X – longitudinale X – longitudinal	mm	2500	2000, 2500, 3000
Y – trasversale Y – traverse	mm	1210	1210
Z – verticale Z – vertical	mm	1200	1200
Velocità di rapido Rapid feedrate	m/min	25	25
Tavola portapezzo Table			
Dimensioni Dimensions	mm	2700x800	1250x1250, 1250x1600
Portata Loading capacity	t	3 / 4	fino a 15 up to 15
Magazzino utensili Tool magazine			
Numero stazioni Capacity		24, 40, 48	24, 40, 48, 60, 80, 100, 120...

T314 – TRT314

T314

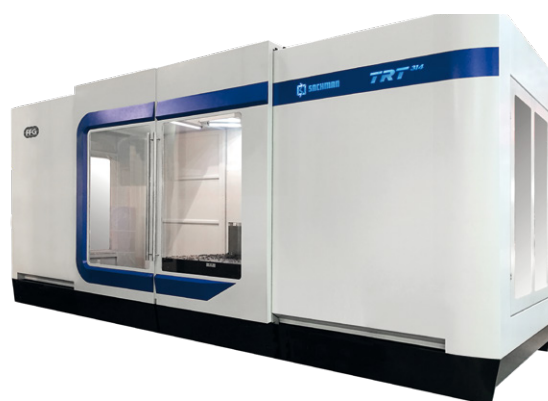
- ▶ La T314 è il grande centro di lavorazione Sachman a 3+2 e 5 assi, che arriva fino a X=4000, Y=1600 e Z=2000 mm. T314 is the large Sachman machining center with 3+2 and 5 axis, which reaches X=4000, Y=1600 and Z=2000 mm.



TRT314

- ▶ La macchina presenta le stesse caratteristiche della T314, con l'elemento della tavola, in questo caso **rototraslante**, che permette di lavorare le 5 facce del pezzo con un unico piazzamento. La macchina può essere fornita a 4+2 assi, 5 assi o 6 assi continui.

The machine has the same features as the T314 but with the addition of a built-in **moving rotary** table, which allows machining of workpieces on 5 sides in one set-up. The machine is available with 4+2 axis, 5 axis or 6 continuous axis.



T314	TRT314
2500, 3000, 3500, 4000	2500, 3000, 3500, 4000
1600	1600
1500, 2000	1500, 2000
24	24
2700, 3200, 3700, 4200x1100	1600x1600, 1600x2000, 1950x2000, 2000x2500, 1600x2800
fino a 12 up to 12	fino a 15 up to 15
24, 40, 48, 60, 80, 100, 120...	24, 40, 48, 60, 80, 100, 120...

Soggetto a modifiche senza preavviso
Subject to change without notice

Tutti i modelli della linea a T Sachman sono caratterizzati da:

- ▶ **Montante mobile lungo l'asse trasversale** (assenza di RAM) che garantisce elevatissime precisioni nel tempo.
- ▶ Strutture completamente in **ghisa** di generose dimensioni che garantiscono elevate asportazioni e prestazioni dinamiche tipiche di macchine dedicate alla finitura.
- ▶ Grandi capacità di carico, ottima accessibilità e **doppia postazione lavoro** (anteriore/posteriore).

All models of Sachman T series have the following features:

- ▶ **Moving column along the traverse axis** (no RAM) which guarantees very high precision over time.
- ▶ Complete **cast iron** structure that guarantees the typical high metal removal rates and the typical dynamic performance for finish machining.
- ▶ Large loading capacity, excellent accessibility and **double workstation** (front/rear).

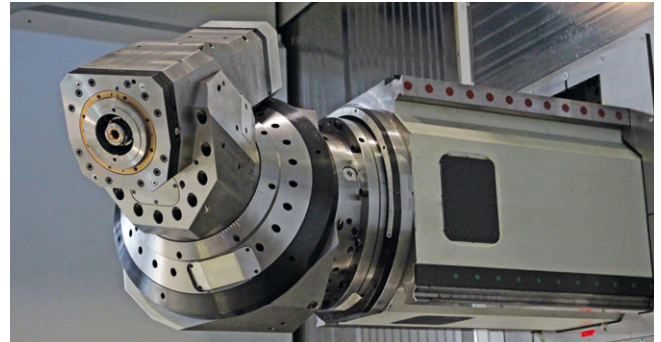
Teste Heads



KOSMO 3 | Universale 3

- ▶ Testa universale indexata 0.02°/0.02°
Universal 0.02°/0.02° indexed head

Potenza (kW/hp) Power (kW/hp)	Cono Utensili Toolholder	Velocità (giri/min) Speed (rpm)
fino a 35/47 up to 35/47	ISO 50 HSK-A-100	4000/5000/6000
Modelli Models		
TS10, TRT10, T314, TRT314		



Universale C

- ▶ Testa continua universale con motori torque
Universal continuous head with torque motors

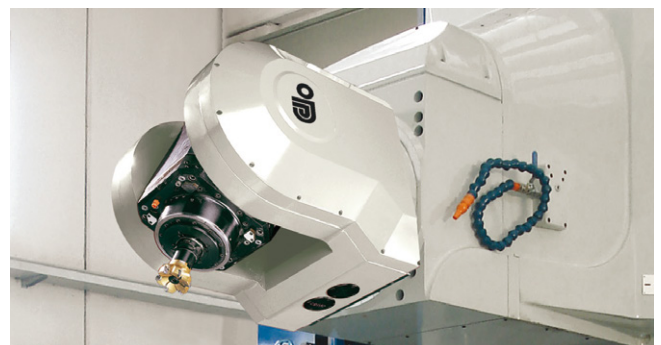
Potenza (kW/hp) Power (kW/hp)	Cono Utensili Toolholder	Velocità (giri/min) Speed (rpm)
fino a 33/44 up to 33/44	ISO 50 HSK-A-100	8000
Modelli Models		
T314, TRT314		



T35-C

- ▶ Testa Twist continua a 2 assi con trasmissione meccanica
Continuous 2-axis Twist head with gear driven spindle

Potenza (kW/hp) Power (kW/hp)	Cono Utensili Toolholder	Velocità (giri/min) Speed (rpm)
fino a 35/47 up to 35/47	ISO 50 HSK-A-100	5000
Modelli Models		
T314, TRT314		



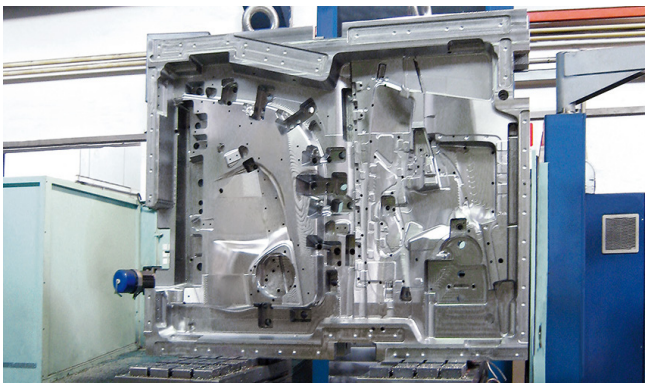
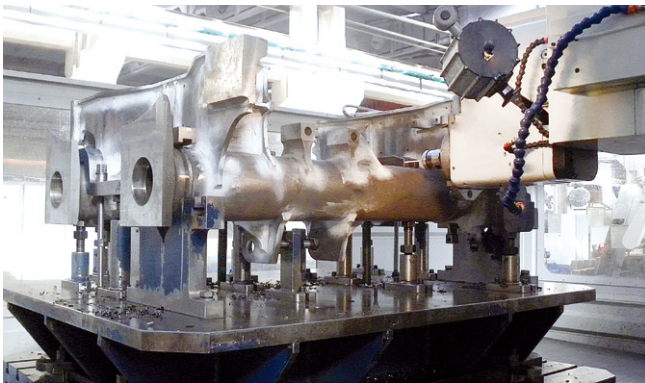
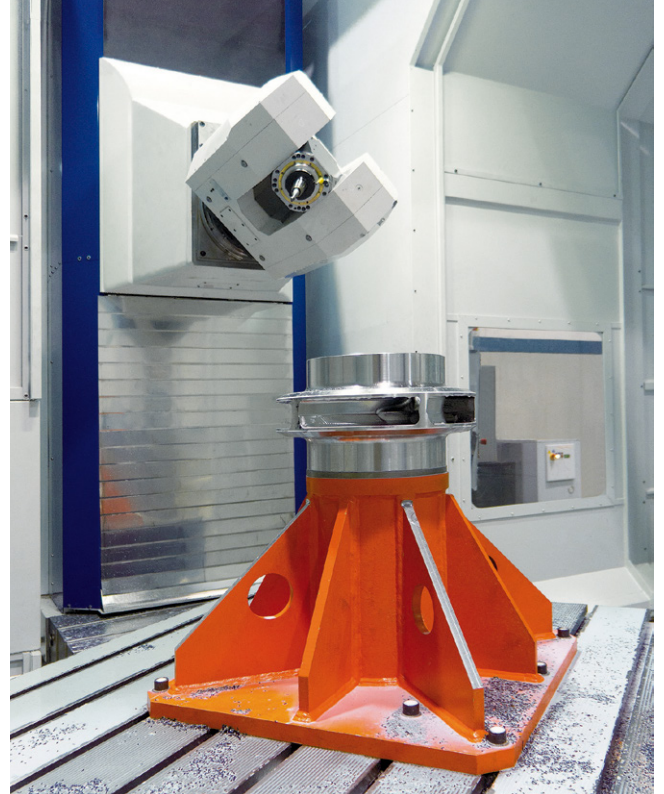
T3K

- ▶ Testa Twist continua a 2 assi con elettromandrino
Continuous 2-axis twist head with electrospindle

Potenza (kW/hp) Power (kW/hp)	Cono Utensili Toolholder	Velocità (giri/min) Speed (rpm)
fino a 44/59 up to 44/59	HSK-A-100 HSK-A-63	15 000 27 000
Modelli Models		
T314, TRT314		

Applicazioni

Applications



**VDF BOEHRINGER****HESSAPP****meccanodora****MORARA****TACHELLA****WITZIG & FRANK**

FFG Europe & Americas

Le entità FFG in Europa e Nord America aggregano gli operatori principali dell'industria tedesca, italiana, svizzera e nordamericana nel settore delle macchine utensili, ed i know-how di rinomati marchi quali VDF Boehringer, Hessapp, IMAS, Jobs, MAG, Meccanodora, Modul, Morara, Pfiffner, Rambdaudi, Sachman, Sigma, SMS, Tacchella e Witzig & Frank. Dal 1789, questi marchi hanno contribuito in modo considerevole al progresso nella produzione industriale e sono riconosciuti come fornitori di impianti e sistemi innovativi ed affidabili per i costruttori di veicoli leggeri e pesanti, per l'industria aerospaziale, i produttori di macchine, per i settori della meccanica generale, ferroviario, dell'energia e metalmeccanico. Pur essendo un gruppo indipendente, queste entità beneficiano dei punti di forza e delle opportunità del gruppo globale FFG e si distinguono per la migliore tecnologia all'interno di FFG.

About FFG Europe & Americas

The FFG entities in Europe and the Americas unite major players from the German, Italian, Swiss and American machine tool industry with a broad range of milling, turning, grinding, and gear manufacturing technology, and the knowhow of the renowned machine tool brands VDF Boehringer, Hessapp, IMAS, Jobs, MAG, Meccanodora, Modul, Morara, Pfiffner, Rambdaudi, Sachman, Sigma, SMS, Tacchella and Witzig & Frank. Since 1798, these brands have substantially contributed to the progress in industrial manufacturing and are well known as reliable and innovative equipment and systems solutions suppliers for the automotive and truck, aerospace, machine building, general machining, railway industry, energy and heavy engineering industries. While being an independent group, these entities benefit from the strengths and opportunities of the global Fair Friend Group. They stand for premium technology within FFG.

FFG Europe & Americas

Jobs SpA

Via Emilia Parmense, 164

IT-29122 Piacenza

Tel. +39 0523 549611

Fax +39 0523 549750

com.com@jobs.it | www.jobs.it | www.ffg-ea.com